

BY DACACHE

TRUE ENERGY

PERFORMANCE WEAR



TECNOLOGÍA DRY GEAR

La tecnología de alto rendimiento que elimina el sudor de la piel para mantenerte seco y cómodo.

LUXX



PLAYERA TIPO POLO EN TELA
JACQUARD

De alta tecnología para lograr la fusión perfecta, donde su interior cuenta con las propiedades naturales del algodón y en su exterior con la firmeza y resistencia del poliéster.



TALLAS
XS, S, M,
L, XL, XXL, 3XL
COMPOSICIÓN
50% algodón / cotton,
50% poliéster / polyester.

Verde Manzana

Azul Rey

Rojo

Gris Oxford

Blanco

Rosa

Azul Cielo

Naranja

Azul Marino

Negro

TECNOLOGÍA
DRY GEAR
STAY DRY!
COOL
READY!



SPORTIVA



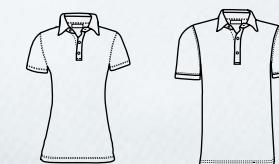
TECNOLOGÍA
DRY GEAR

STAY DRY
COOL
READY!



TALLAS
XS, S, M,
L, XL, XXL, 3XL
COMPOSICIÓN
100% poliéster / polyester

Playera tipo polo;
ligera y resistente
100% poliéster / polyester.



Blanco

Negro

Naranja

Royal Blue

Amarillo

Rojo

Azul Marino